

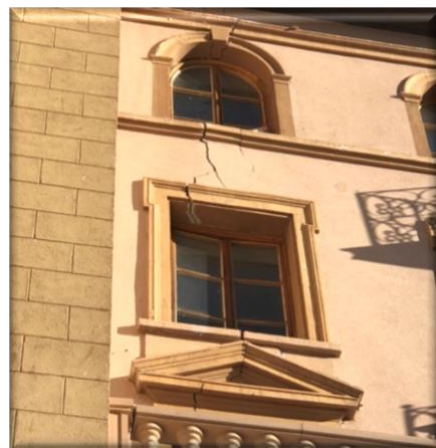
NEWS juin 2022

Pourquoi des échafaudages au Cervin?

Cet été, le Grand hôtel du Cervin restera entouré d'**échafaudages**. Cela est un peu frustrant, car nous sommes nombreux à désirer l'admirer entièrement rénové. C'est pourquoi quelques explications s'imposent.

L'origine

Lors de la construction des **Bains du Cervin** par la Commune d'Anniviers, il a fallu creuser profondément devant l'hôtel pour installer la piscine et le centre de bien-être, puis sous le bâtiment afin d'en aménager leur accès. Ces délicats travaux en sous-œuvre ont malheureusement provoqué d'importantes **fissures** sur les façades.



La réparation

Après une longue période d'observation et de réflexion par divers experts, il a fallu colmater ces ouvertures béantes, le climat hivernal de St-Luc risquant de détériorer rapidement l'intérieur du bâtiment.

Des épinglages effectués avec des **barres en acier** pour stabiliser ces failles n'ont pas été probants. Il a fallu recommencer, enfoncer les barres plus profondément et garantir ainsi la solidité du bâtiment.

Les larges fentes consolidées et rebouchées, de grosses marques lézardaient visiblement les murs. La **réfection complète des façades**, non prévue au début des travaux mais devenue indispensable, a été décidée.

La restauration

Après avoir étudié quelques variantes, il a été convenu avec le service du Patrimoine du canton du Valais de retrouver **un crépi et une couleur** correspondant à l'histoire des murs.

Les façades sont mises à nu en râclant les épaisseurs de peinture et de crépi existantes. Ces travaux, exécutés minutieusement par des artisans chevronnés, sont très fastidieux.

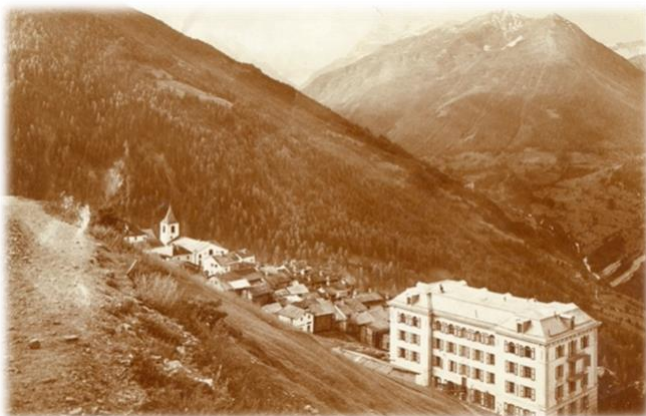
Le crépi, posé au début de l'été, doit sécher pendant plusieurs semaines. En septembre, les façades seront repeintes dans les tons reconstitués par l'expert.

Les spécialistes

Ces **travaux de réfection** ont été supervisés par des **professionnels** en restauration et en maçonnerie de façades historiques.

Titulaire d'un diplôme en conservation-restauration du patrimoine culturel, *Eric-James Favre-Bulle* est restaurateur de peintures sur des éléments architecturaux en particulier. Ses très nombreuses références comptent le château de Chillon, la cathédrale de Lausanne ou la basilique mineure de Valère à Sion. A St-Luc, il a investigué les différentes couches de peinture pour arriver à recréer « **une couleur historique** » des façades de l'hôtel.

Expert-maçon MH et formateur en maçonnerie ancienne, *Roger Simond* a participé à la réhabilitation de multiples bâtiments patrimoniaux dans toute la Suisse romande. Après avoir analysé les différents **crépis** en place, il restitue le plus adapté au Grand Hôtel du Cervin réalisé **à l'ancienne**.



Encore quelques semaines à attendre que les échafaudages disparaissent et qu'apparaisse, enfin, **le Grand Hôtel du Cervin dans son éclat d'autrefois, rajeuni de près de 130 ans.**

Voilà l'ultime récompense pour un « Ami » patient !

St-Luc, juin 2022

Votre comité

<https://amishotelducervin.ch/>