

## *NEWS hiver 2022-2023*

### **La photo**

En **novembre 2022**, *Thomas Crauwels*, photographe belge installé en Suisse depuis une dizaine d'années, contacte notre association pour proposer une de ses oeuvres au Grand Hôtel du Cervin.

Amoureux des sommets alpins, « *Je vis au service de ces gardiennes impétueuses des neiges éternelles...* » et admiratif de la démarche de restauration et d'aménagement du site du Cervin, cet artiste talentueux et généreux offre au regard des hôtes et des visiteurs de l'hôtel une photo magnifique du Cervin et de l'Obergabelhorn.

<https://www.thomascrauwels.ch/tirages/au-dela-du-blanc-de-moming-se-dressent-lobergabelhorn-et-le-cervin/>

« *Ma quête d'une perfection toujours renouvelée, la nature me l'a offerte pour que je puisse vous l'offrir à mon tour. J'espère que vous aurez autant de plaisir à rêver devant ces photos que j'en ai eu à guetter l'instant parfait, le moment juste.* »

Notre profonde gratitude va à *Thomas*, dont toute l'œuvre est visible sur son site et dans le magnifique ouvrage mis à la disposition du public à la réception de l'hôtel.



### **Le tableau**

A l'inauguration officielle du site du Cervin, fin **octobre 2022**, nous étions plusieurs à observer les murs encore nus du salon du bel étage et à imaginer un décor « Belle Époque » pour eux. *Evelyne Lüthi-Graf*, historienne spécialiste des hôtels historiques, pense immédiatement à une huile grand format du peintre *Adolf Franz Müller* (1841–1903), réalisée en **1893**, année de l'inauguration de l'établissement.

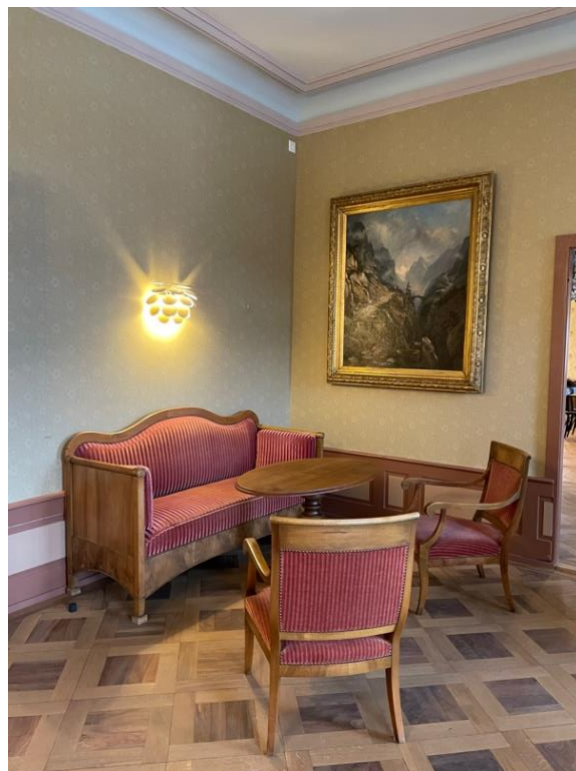
## Säumer in Walliser Gebirgslandschaft



Ce peintre, spécialiste de **paysages** de genres **rural** et **alpestre**, a réalisé de nombreux tableaux pour des **hôtels** et des **restaurants**. « *Le paysage de Müller se concentre sur la majesté sereine de la nature avec son terrain montagneux dramatique. La monumentalité du lieu est soulignée par les figures au premier plan qui, bien qu'un peu éclipsées par leur environnement, parviennent à l'animer* », nous précise notre historienne.

La paroi susceptible d'accueillir ce grand tableau est très vite trouvée. Moins de deux mois plus tard grâce à *Evelyne* et par l'intermédiaire des « Amis », l'œuvre est placée en dépôt, au-dessus du salon rouge avec l'approbation reconnaissante des SA propriétaire et exploitante.

Laissons-lui le temps de prendre sa place dans un environnement qui a son âge !



## Les sièges Napoléon III

Pour valoriser **l'espace cheminée du salon**, la société exploitante a décidé d'acheter un canapé contemporain mais cosy, dont la couleur vert sapin et le modèle ont été validés par l'architecte.

**Trois fauteuils et une petite chauffeuse Napoléon III**, qui ornaient **l'hôtel à ses débuts**, ont été retrouvés chez un descendant du fondateur.



L'un des fauteuils a toujours sa belle **tapisserie d'origine** assortie aux tons du papier peint et des soubassements en bois.

Restauré dans son jus, comme un **souvenir du passé** qui fait écho aux endroits grattés des **murs de l'hôtel**, il a subi un nettoyage partiel et un repiquage de différentes coutures.

Les autres fauteuils et la chauffeuse ont été recouverts d'un nouveau tissu uni jaune or, une des couleurs de celui d'origine.

Il y a eu du travail de regarnissage et de renfort des rembourrages avec de la mousse et des sangles par le **tapissier** et un renforcement de la structure par l'**ébéniste** qui a aussi restauré les pieds.

Votre comité, à qui vous aviez accordé un crédit pour des restaurations mobilières à la dernière **AG d'août 2022**, a participé financièrement à celle-ci. Il a été conquis par **l'origine du mobilier et la cohérence** de l'ensemble de ces sièges qui a retrouvé son espace près du coin cheminée du salon.



Cordialement

St-Luc, le 25 janvier 2023

<https://amishotelducervin.ch/>

Votre comité